

## ГРАФИЧЕСКОЕ ОПИСАНИЕ

**местоположения границ населенных пунктов, территориальных зон, особо охраняемых природных территорий, зон с особыми условиями использования территории**

**Публичный сервитут для обеспечения строительства, реконструкции объектов инфраструктуры при реализации объекта «Реконструкция участка Москва-Пассажирская-Курская (вкл.) - Москва-Товарная-Курская - Карачарово (искл.) со строительством дополнительных главных путей» для целей, предусмотренных п. 2 ч. 5 ст. 4 Федерального закона от 31 июля 2020 г. № 254-ФЗ, в границах земельного участка с кадастровым номером 77:04:0001009:44 (ВО325.1-2)**

(наименование объекта, местоположение границ которого описано (далее - объект))

### Раздел 1

#### Сведения об объекте

№ п/п	Характеристики объекта	Описание характеристик
1	2	3
1.	Местоположение объекта	город Москва
2.	Площадь объекта +/- величина погрешности определения площади (Р +/- Дельта Р)	24 +/- 2 м <sup>2</sup>
3.	Иные характеристики объекта	Публичный сервитут для обеспечения строительства, реконструкции объектов инфраструктуры при реализации объекта «Реконструкция участка Москва-Пассажирская-Курская (вкл.) - Москва-Товарная-Курская - Карачарово (искл.) со строительством дополнительных главных путей» для целей, предусмотренных п. 2 ч. 5 ст. 4 Федерального закона от 31 июля 2020 г. № 254-ФЗ, в границах земельного участка с кадастровым номером 77:04:0001009:44. Срок установления публичного сервитута - 46 месяцев.

## Раздел 2

### Сведения о местоположении границ объекта

1. Система координат МСК Москвы

2. Сведения о характерных точках границ объекта

Обозначение характерных точек границ	Координаты, м		Метод определения координат характерной точки	Средняя квадратическая погрешность положения характерной точки (Mt), м	Описание обозначения точки на местности (при наличии)
	X	Y			
1	2	3	4	5	6
1	8952.16	11835.48	Аналитический метод	0.10	Закрепление отсутствует
2	8953.10	11843.66	Аналитический метод	0.10	Закрепление отсутствует
3	8952.90	11843.69	Аналитический метод	0.10	Закрепление отсутствует
4	8951.99	11835.49	Аналитический метод	0.10	Закрепление отсутствует
1	8952.16	11835.48	Аналитический метод	0.10	Закрепление отсутствует
5	8963.84	11948.85	Аналитический метод	0.10	Закрепление отсутствует
6	8968.52	11983.50	Аналитический метод	0.10	Закрепление отсутствует
7	8970.67	12003.11	Аналитический метод	0.10	Закрепление отсутствует
8	8963.36	11948.99	Аналитический метод	0.10	Закрепление отсутствует
5	8963.84	11948.85	Аналитический метод	0.10	Закрепление отсутствует

3. Сведения о характерных точках части (частей) границы объекта

Обозначение характерных точек части границы	Координаты, м		Метод определения координат характерной точки	Средняя квадратическая погрешность положения характерной точки (Mt), м	Описание обозначения точки на местности (при наличии)
	X	Y			
1	2	3	4	5	6
-	-	-	-	-	-

### Раздел 3

#### Сведения о местоположении измененных (уточненных) границ объекта

1. Система координат -

2. Сведения о характерных точках границ объекта

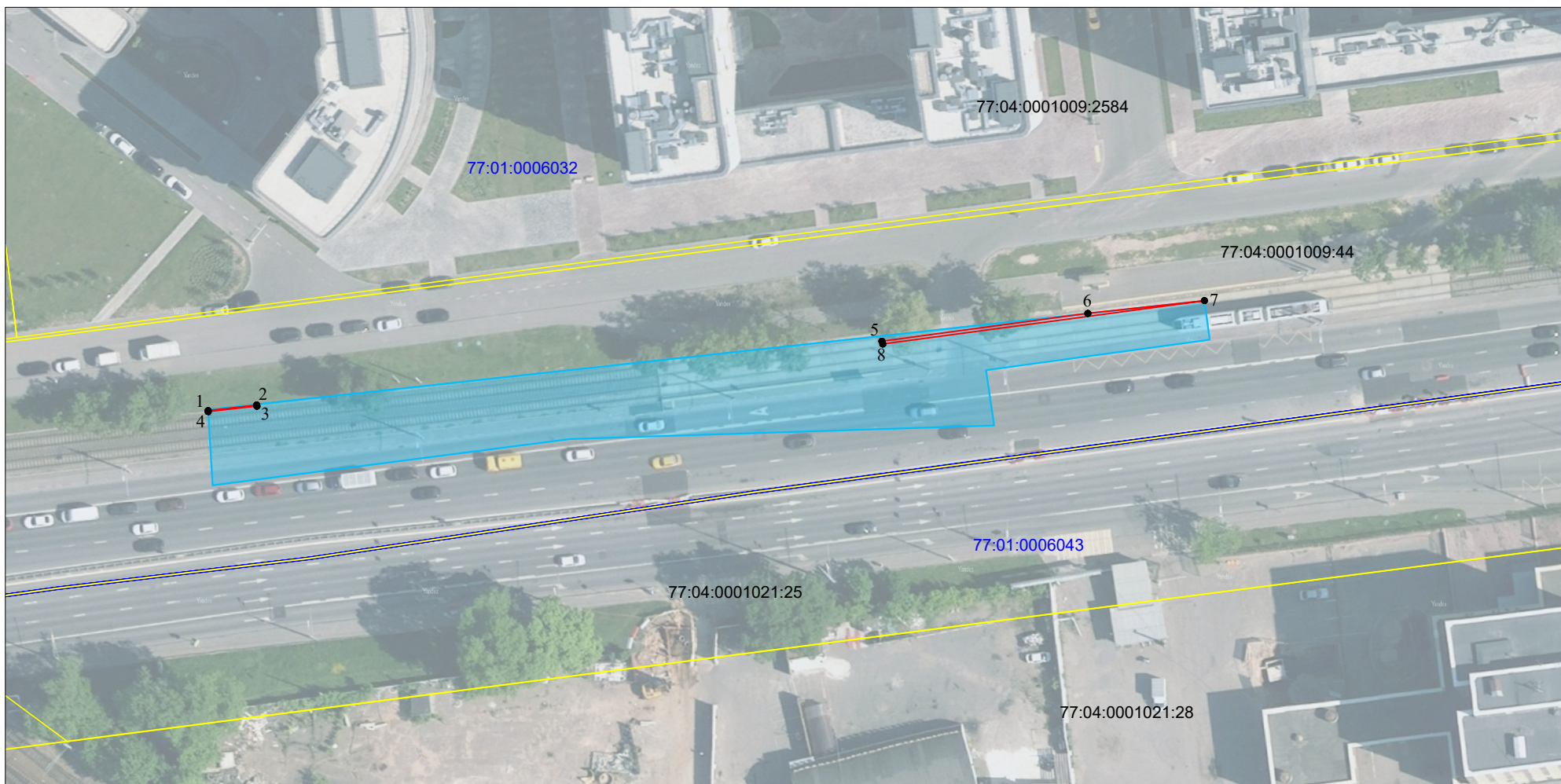
Обозначение характерных точек границ	Существующие координаты, м		Измененные (уточненные) координаты, м		Метод определения координат характерной точки	Средняя квадратическая погрешность положения характерной точки (M <sub>t</sub> ), м	Описание обозначения точки на местности (при наличии)
	X	Y	X	Y			
1	2	3	4	5	6	7	8
-	-	-	-	-	-	-	

3. Сведения о характерных точках части (частей) границы объекта

Обозначение характерных точек части границы	Существующие координаты, м		Измененные (уточненные) координаты, м		Метод определения координат характерной точки	Средняя квадратическая погрешность положения характерной точки (M <sub>t</sub> ), м	Описание обозначения точки на местности (при наличии)
	X	Y	X	Y			
1	2	3	4	5	6	7	8
-	-	-	-	-	-	-	




## СХЕМА РАСПОЛОЖЕНИЯ ГРАНИЦ ПУБЛИЧНОГО СЕРВИТУТА

для обеспечения строительства, реконструкции объектов инфраструктуры при реализации объекта «Реконструкция участка Москва-Пассажирская-Курская (вкл.) - Москва-Товарная-Курская - Карачарово (искл.) со строительством дополнительных главных путей» для целей, предусмотренных п. 2 ч. 5 ст. 4 Федерального закона от 31 июля 2020 г. № 254-ФЗ, в границах земельного участка с кадастровым номером 77:04:0001009:44 (ВО325.1-2)



Масштаб 1:1000

Условные обозначения:

- |   |   |
|---|---|
| 77:04:0001009   | Номер кадастрового квартала   |
| 77:04:0001009:44  | Кадастровый номер земельного участка  |
|  | Граница публичного сервитута  |
|  | Граница земельного участка, сведения о котором содержатся в Едином государственном реестре недвижимости |
|  | Граница кадастрового квартала   |
| 1 ●   | Характерная точка границы публичного сервитута  |